

OBJAŚNIENIA

- Oś projektowanej trasy
- Obszar zagrożony podtopieniami

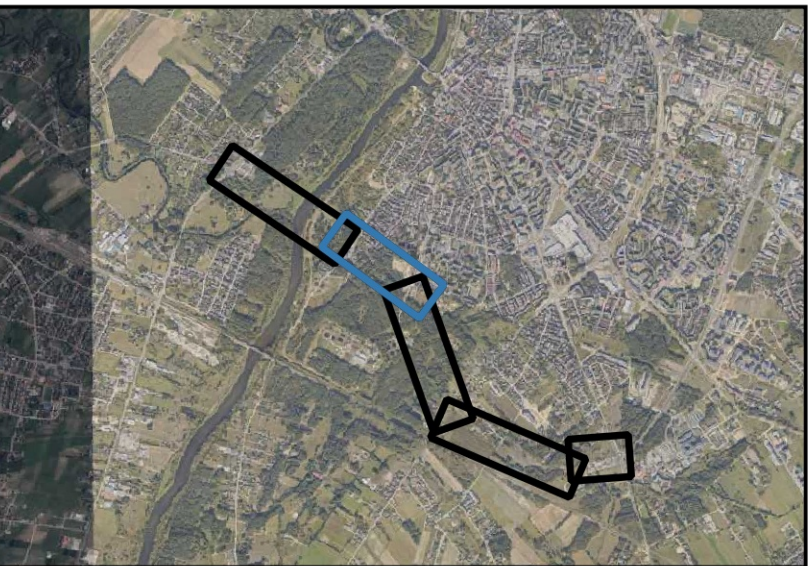
Punkty badawcze DGI

- Otwór wiertniczy
- Otwór wiertniczy wraz z sondowaniem CPTu
- Otwór wiertniczy wraz z sondowaniem DPL/FVT
- Sondowanie CPTu

Warunki geologiczno-inżynierskie

- Korzystne
- Niekorzystne
- Średnio korzystne
- 2,1 Głębokość nawierconego zwierciadła wód gruntowych [m p.p.t.]
- 1,3 Głębokość ustabilizowanego zwierciadła wód gruntowych [m p.p.t.]

SKOROWIDZ



SKALA
0 20 40 m
Układ współrzędnych 2000 strefa 7

Inwestor	 Miasto Ostrołęka pl. Gen. J. Bema 1, 07-400 Ostrołęka
Wykonawca	 MPRB  BARG MP RB Sp. z o.o. ul. prof. M. Życzkowskiego 12, 31-864 Kraków BARG Centrum Sp. z o.o. ul. K. Kamńskiego 28, 05-850 Ożarów Mazowiecki
Lokalizacja	gm.: M. Ostrołęka; pow. M. Ostrołęka; woj. mazowieckie
Zadanie	Budowa południowej obwodnicy miasta Ostrołęki wraz z budową obiektu mostowego przez rzekę Narew
Opracowanie	Dokumentacja geologiczno-inżynierska
Tytuł załącznika	Mapa warunków geologiczno-inżynierskich
Opracował:	Monika Nowakowska
Uprawnienia	VII-2119
Podpis	
Data	lipiec 2024
Nr. zal.	3.2.2
Skala	1:1 000